



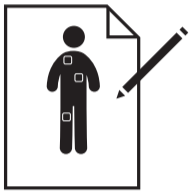
Le patient est préparé et l'éclairage de la salle est correct



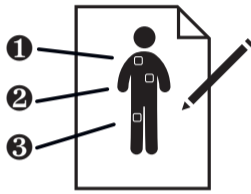
Examen visuel avec HEINE DELTA20T



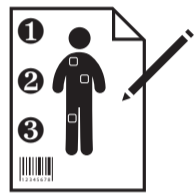
Marquer les nævi concernés



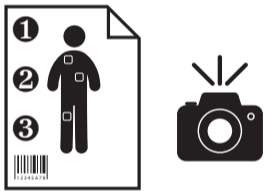
Reporter la position exacte des nævi sur le schéma du corps (↓ www.heine.com)



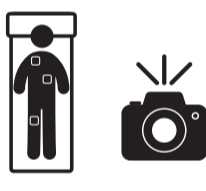
Numéroter les nævi dans le bon ordre (important pour la visite de contrôle)



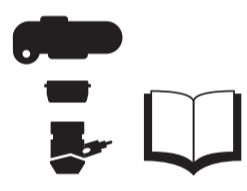
Identifier le schéma du corps avec le numéro du patient



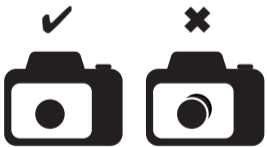
Prendre une photo du schéma du corps annoté



Sélectionner le réglage de la caméra pour la prise d'une vue d'ensemble / Créer la vue d'ensemble du corps entier



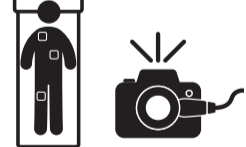
Sélectionner le réglage des clichés dermatoscopiques / Raccorder le dermatoscope à la caméra



Contrôler la qualité de l'image



Utiliser la fonction « Toggle » (bascule) en mode vidéo pour reconnaître les « Blink Signs »



Enregistrer des clichés dermatoscopiques dans l'ordre défini



Transférer l'image / Renommer / Sauvegarder les clichés dans le dossier du patient



Le cas échéant, comparer avec des clichés antérieurs en présence du patient

